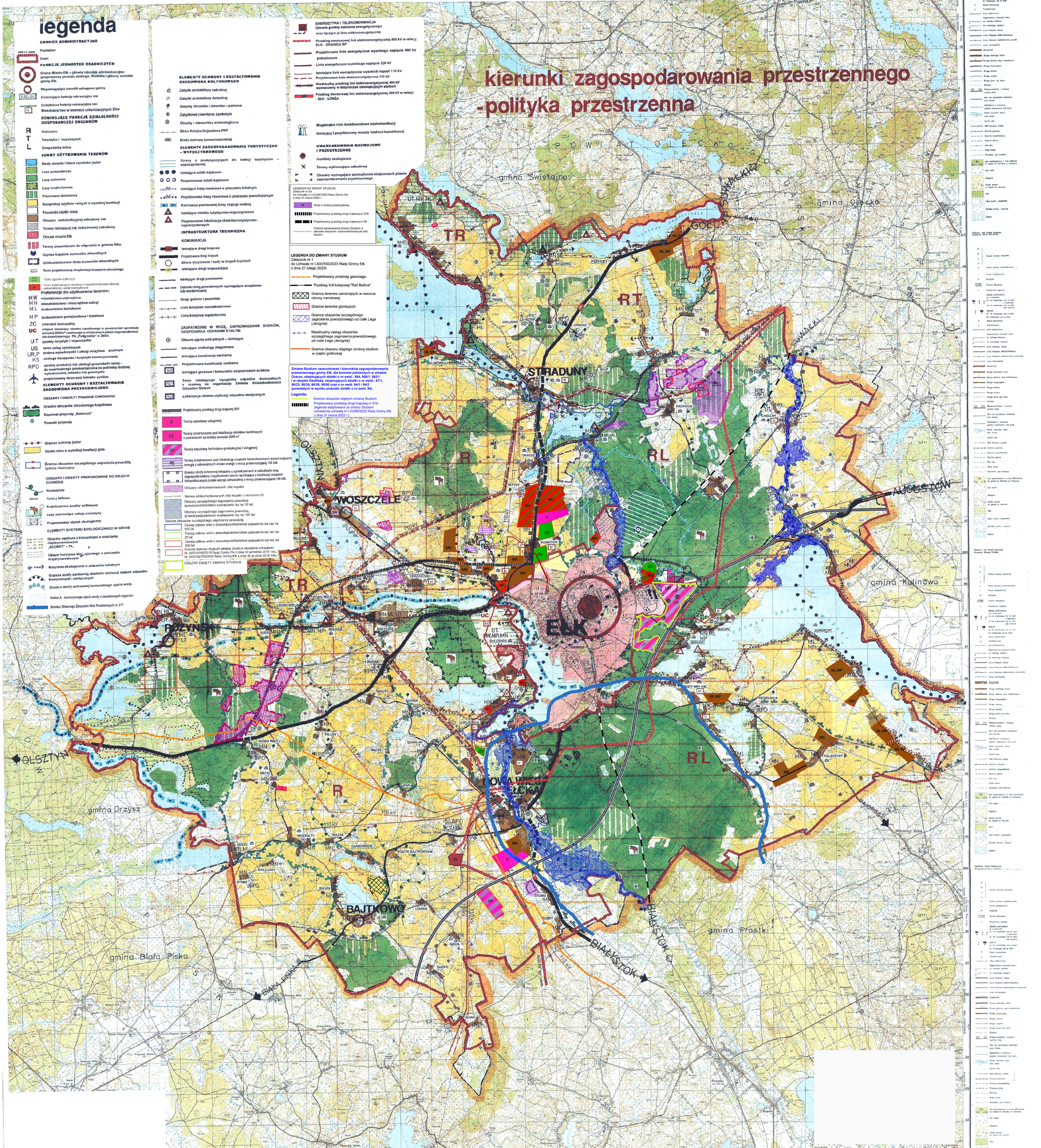


STUDIUM UWARUNKOWAŃ I KIERUNKÓW ZAGOSPODAROWANIA PRZESTRZENNEGO

kierunki zagospodarowania przestrzennego - polityka przestrzenna



legenda

- GRANICE ADMINISTRACYJNE**
 - Powiat
 - Gmin
- FUNKCJE JEDNOSTEK OSADNICZYCH**
 - Główna miejscowość - główny ośrodek administracyjno-gospodarczy powiatu ełckiego, siedziba i główny ośrodek gminy Ełk.
 - Wspomagająca jednostka osadnicza gminy
 - Drugorzędna jednostka osadnicza wsi
 - Miejscowości w terenach urbanizacyjnych Ełk
- DOMINUJĄCE FUNKCJE DZIAŁALNOŚCI GOSPODARZEJ OBSZARÓW**
 - Rolnictwo
 - Turystyka i wypocinek
 - Gospodarka leśna
- FORMY UŻYTKOWANIA TERENÓW**
 - Wody obszaru i klasa czystości jezior
 - Las gospodarczy
 - Las ochronny
 - Las wodochłonne
 - Planowane doświadczenia
 - Kompleksy użytków rolnych o wysokiej biologiczności
 - Pozostałe użytki rolne
 - Obszary wielofunkcyjnej zabudowy wsi
 - Tereny istniejącej lub planowanej zabudowy
 - Obszar miasta Ełk
- Tereny przewidziane do objęcia w granice Ełka**
 - Czyste kapitały surowców mineralnych
 - Wielokomponentowa złota surowców mineralnych
 - Teren projektowanej eksploatacji kruszownicy naturalnego
- Tereny objęte planem**
 - Teren wyłączenia z terenu nieruchomości wiejskiej, wiejskiej, wiejsko-rolniczej
 - Preferencje dla użytkowania terenów: mieszkaniowo-aktywistycznych, mieszkaniowo-rolniczo-ekologicznych, budowlano-rolniczych
 - Budowlano-rolniczo-ekologiczne i białostockie
 - Obszary komunalne
 - Obszary rekreacji i wypoczynku
 - Obszary sportowych i rekreacyjnych
 - Obszary turystyki i wypoczynku
 - Obszary rekreacji i wypoczynku
 - Obszary sportowych i rekreacyjnych
 - Obszary turystyki i wypoczynku
 - Obszary rekreacji i wypoczynku
- GRANICE OCHRONY I KSZTAŁTOWANIA ŚRODOWISKA KULTUROWEGO**
 - Zabytki architektury sakralnej
 - Zespoły dworskie i pałacowo-parkowe
 - Zabytkowe cmentarze zamknięte
 - Obszary i stanowiska archeologiczne
 - Ekologia Kołkoja Dziejowa PKO
- ELEMENTY OCHRONY I KSZTAŁTOWANIA ŚRODOWISKA KULTUROWEGO**
 - Tereny o przyrodniczym dla funkcji turystycznej i wypoczynkowej
 - Istniejące szlaki kajakowe
 - Propozowane szlaki kajakowe
 - Istniejące trasy rowerowe o znaczeniu lokalnym
 - Projektowane trasy rowerowe o znaczeniu ponadlokalnym
 - Konsepceja planowanej trasy (złoty wodny)
 - Istniejące obszary turystyczno-wypoczynkowe
 - Propozowane lokalizacje obiektów turystyczno-wypoczynkowych
- INFRASTRUKTURA TECHNICZNA**
 - KOMUNIKACJA
 - Istniejące drogi krajowe
 - Propozowane drogi krajowe
 - Główna skrajnica i węzły na drogach krajowych
 - Istniejące drogi powiatowe
 - Opisniki dróg powiatowych wymagające urządzeń lub modernizacji
 - Drogi gminne i pozostale
 - Drogi liniowe normalnotorowe
 - Linia kolejowa wąskotorowa
 - ZAPATRIENIE W WODĘ, ODPROWADZANIE ŚCIEKÓW, GOSPODARKA ODPADAMI STAŁYMI
 - Główna skrajnica wód powierzchniowych - istniejące
 - Istniejące wodostoki i studziszka
 - Istniejąca kanalizacja sanitarna
 - Projektowana kanalizacja sanitarna
 - Istniejące grupowe i komunalne oczyszczalnie ścieków
 - Teren istniejącego wysypiska odpadów komunalnych z rezerwową pojemnością - Zakłosa - Urządztwa Oczyszczalni Odpadów Stałych
 - Lokalizacja obiektu utylizacji odpadów miedzygminnych
 - Projektowany przebieg drogi krajowej 661
 - Tereny zabudowy szlacheckiej
 - Tereny przewidziane pod lokalizację obiektów handlowych o powierzchni powyżej 2000 m²
 - Tereny zabudowy techniczno-grodzkiej i usługowej
- ZAPATRIENIE W WODĘ, ODPROWADZANIE ŚCIEKÓW, GOSPODARKA ODPADAMI STAŁYMI**
 - Główna skrajnica wód powierzchniowych - istniejące
 - Istniejące wodostoki i studziszka
 - Istniejąca kanalizacja sanitarna
 - Projektowana kanalizacja sanitarna
 - Istniejące grupowe i komunalne oczyszczalnie ścieków
 - Teren istniejącego wysypiska odpadów komunalnych z rezerwową pojemnością - Zakłosa - Urządztwa Oczyszczalni Odpadów Stałych
 - Lokalizacja obiektu utylizacji odpadów miedzygminnych
- LEGENDA DO ZMIANY STUDIUM**
 - Zmiana do uchwały nr 100/XXV/2022 Rady Gminy Ełk z dnia 27 lutego 2022 r.
 - Projektowany przebieg drogi krajowej 661
 - Projektowany przebieg drogi krajowej "Rial Baltica"
 - Granice terenów zamkniętych w rezerwie obrony narodowej
 - Granice terenów górniczych
 - Granice obszarów szczególnego zagrożenia powodziowego od rzeki Ługa (Jezgrza)
 - Neaktualny zasięg obszarów szczególnego zagrożenia powodziowego od rzeki Ługa (Jezgrza)
 - Granice obszaru objętego zmianą studium w części granicznej

Źródło pochodzenia użytego materiału państwowego zasobu geodezyjnego i kartograficznego - Wojewódzki Ośrodek Dokumentacji Geodezyjnej i Kartograficznej Olsztyn