

UCHWAŁA NR
RADY GMINY EŁK
z dnia 2023 r.

w sprawie przystąpienia do sporządzenia zmiany miejscowego planu zagospodarowania przestrzennego, dla obszaru położonego w gminie Ełk, w obrębie Bartosze

Na podstawie art. 18 ust. 2 pkt 15 ustawy z dnia 8 marca 1990 r. o samorządzie gminnym (Dz. U. z 2023 r. poz. 40 ze zm.) oraz art. 14 i art. 27 ustawy z dnia 27 marca 2003 r. o planowaniu i zagospodarowaniu przestrzennym (Dz. U. z 2023 r. poz. 977 ze zm.) Rada Gminy Ełk uchwała, co następuje:

§1.1. Przystępuje się do sporządzenia zmiany miejscowego planu zagospodarowania przestrzennego uchwalonego uchwałą nr II/21/2010 Rady Gminy Ełk z dnia 03 grudnia 2010 roku, ogłoszoną w Dzienniku Urzędowym Województwa Warmińsko-Mazurskiego Nr 18 dnia 23 lutego 2011r., poz.351 dla obszaru określonego w załączniku graficznym do niniejszej uchwały.

2. Celem zmiany planu jest wprowadzenie ustaleń dotyczących zasad kształtowania krajobrazu.

3. Zmiana miejscowego planu zagospodarowania przestrzennego powinna zawierać obowiązkowo ustalenia wynikające z treści art. 15 ust. 2 ustawy z dnia 27 marca 2003 r. o planowaniu i zagospodarowaniu przestrzennym.

§ 2. Wykonanie uchwały powierza się Wójtowi Gminy Ełk.

§ 3. Uchwała wchodzi w życie z dniem podjęcia.

Przewodniczący Rady Gminy Ełk

Bogdan Jurczyk

Zgodnie z §37 ust. 3 Statutu Gminy Ełk stanowiącego załącznik do uchwały Nr XXXI/218/2016 Rady Gminy Ełk w sprawie Statutu Gminy Ełk z dnia 26 sierpnia 2016 r. (Dz. Urz. Woj. War-Maz. z 2016.poz.3741), projekt uchwały trafił do:

- 1) Wójta Gminy Z. u. p. WÓJTA
mgr Tomasz Osewski KIEROWNIK REFERATU
2) pracownika merytorycznego JS. PLANOWANIA PRZESTRZENNEGO
3) Radcy Prawnego mgr inż. Łukasz Oniśko
4) Skarbnika jeżeli dotyczy to spraw finansowych
5) Przewodniczącego Komisji
6) na sesję Rady Gminy

Pod względem prawnym
uwag nie wnoszę
RADCA PRAWNY
Łukasz Oniśko

Elektronicznie
podpisany przez
Łukasz Oniśko
Data: 2023.08.17
12:23:42 +02'00'

UZASADNIENIE

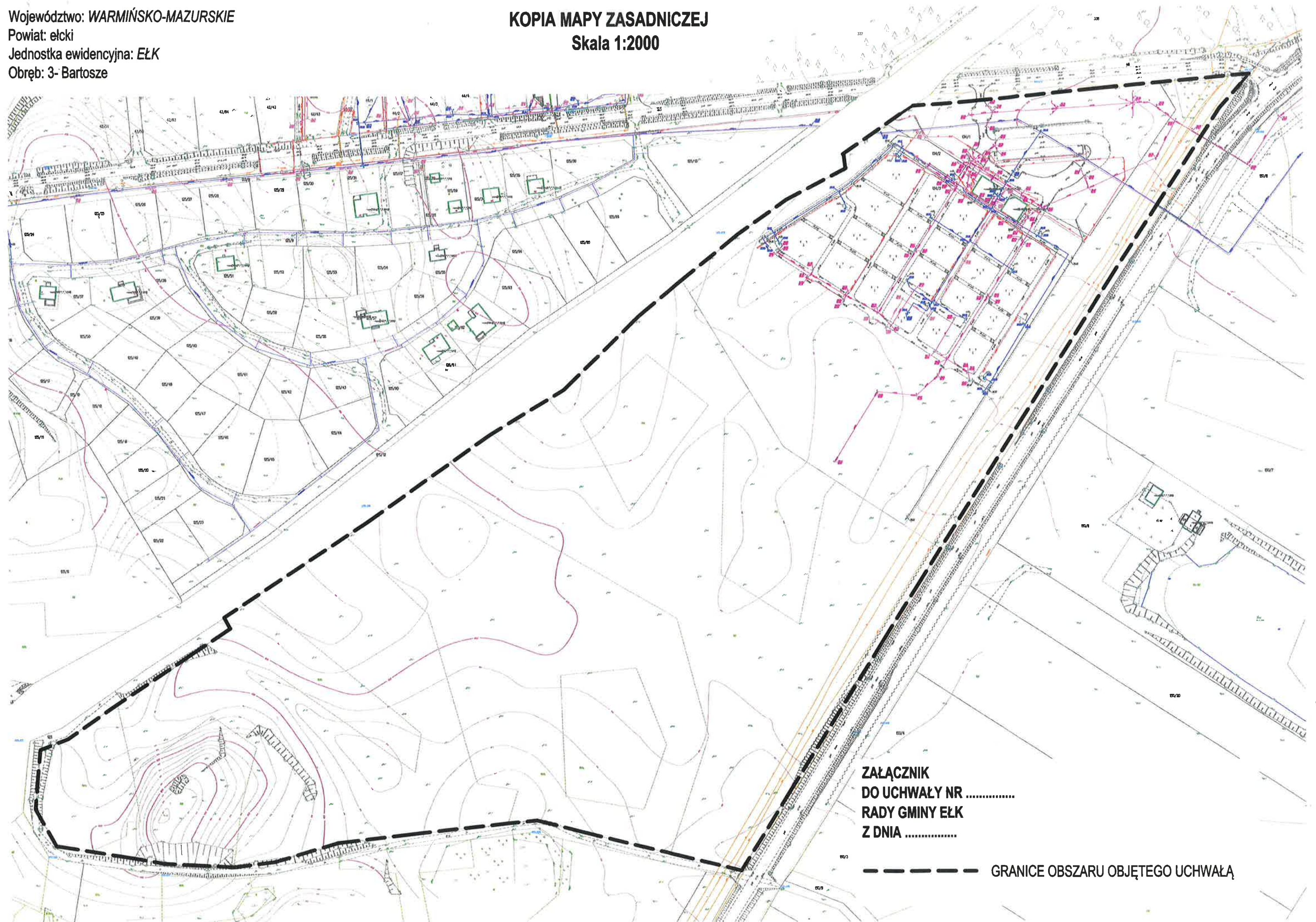
Obszar wskazany w uchwale objęty jest ustaleniami miejscowego planu zagospodarowania przestrzennego, dla obszaru położonego w obrębie Bartosze, obejmującego działkę nr 134 gmina Ełk, uchwalonego uchwałą nr II/21/2010 Rady Gminy Ełk z dnia 03 grudnia 2010 roku, ogłoszoną w Dzienniku Urzędowym Województwa Warmińsko-Mazurskiego Nr 18 dnia 23 lutego 2011r., poz.351.

Zgodnie z zapisami Studium uwarunkowań i kierunków zagospodarowania przestrzennego gminy Ełk, teren objęty zmianą planu oznaczony jest symbolem ZC- cmentarz komunalny.

Planowana zmiana planu w zakresie wprowadzenia ustaleń dotyczących zasad kształtowania krajobrazu nie naruszy istniejącego na przedmiotowym terenie ładu przestrzennego.

Województwo: **WARMIŃSKO-MAZURSKIE**
Powiat: **ełcki**
Jednostka ewidencyjna: **EŁK**
Obręb: **3- Bartosze**

KOPIA MAPY ZASADNICZEJ
Skala 1:2000



ZAŁĄCZNIK
DO UCHWAŁY NR
RADY GMINY EŁK
Z DNIA

----- **GRANICE OBSZARU OBJĘTEGO UCHWAŁĄ**