

UCHWAŁA NR
RADY GMINY ELK
z dnia 2022 r.

w sprawie przystąpienia do sporządzenia miejscowego planu zagospodarowania przestrzennego terenu położonego w obrębie Siedliska, gmina Elk, zwanego „SIEDLISKA – NA SKRZYŻOWANIU”.

Na podstawie art. 18 ust. 2 pkt 5 ustawy z dnia 8 marca 1990 r. o samorządzie gminnym (Dz. U. z 2022 r. poz. 559 ze zm.) oraz art. 14 ust. 1 i 2 ustawy z dnia 27 marca 2003 r. o planowaniu i zagospodarowaniu przestrzennym (Dz. U. z 2022 r. poz. 503 ze zm.) Rada Gminy Elk uchwala, co następuje:

§1.1. Przystępuje się do sporządzenia miejscowego planu zagospodarowania przestrzennego terenu położonego w obrębie Siedliska, gmina Elk, obejmującego działki nr 123, 347, 120/5, 122/9, 122/10, 122/11, 122/12, 122/13, 122/14, 122/15, którego granice określa załącznik graficzny do niniejszej uchwały.

2. Celem sporządzenia planu jest między innymi ustalenie przeznaczenia poszczególnych kwartałów oraz ustalenie parametrów zabudowy i zagospodarowania terenu.

§ 2. Wykonanie uchwały powierza się Wójtowi Gminy Elk.

§ 3. Uchwała wchodzi w życie z dniem podjęcia.

Przewodniczący Rady Gminy Elk
Bogdan Jurczyk

Zgodnie z §37 ust. 3 Statutu Gminy Elk stanowiącego załącznik do uchwały Nr XXXI/218/2016 Rady Gminy Elk w sprawie Statutu Gminy Elk z dnia 26 sierpnia 2016 r. (Dz. Urz. Woj. War-Maz. z 2016.poz.3741), projekt uchwały trafił do:

- 1) Wójta Gminy.....
- 2) pracownika merytorycznego.....
- 3) Radcy Prawnego.....
- 4) Skarbnika jeżeli dotyczy to spraw finansowych.....
- 5) Przewodniczącego Komisji
- 6) na sesję Rady Gminy

WÓJTA

mgr Tomasz

Dziewski

WÓJTA
KIEROWNIK REFERATU
DS. PLANOWANIA PRZESTRZENNEGO

mgr inż. Izabela Ryszkiewicz

Pod względem prawnym
uwag nie wnoszę
RADCA PRAWNY
Elżbieta Onieśko

UZASADNIENIE

Zgodnie z art. 14 ust. 1 ustawy z dnia 27 marca 2003 r. o planowaniu i zagospodarowaniu przestrzennym (Dz. U. z 2022 r. poz. 503 ze zm.), w celu ustalenia przeznaczenia terenów, w tym dla inwestycji celu publicznego oraz określenia sposobów ich zagospodarowania i zabudowy, Rada Gminy podejmuje uchwałę o przystąpieniu do sporządzenia miejscowego planu zagospodarowania przestrzennego.

Teren objęty przystąpieniem do sporządzania miejscowego planu zagospodarowania przestrzennego położony jest w obrębie geodezyjnym Siedliska, gmina Elk. Obejmuje działki nr 123, 347, 120/5, 122/9, 122/10, 122/11, 122/12, 122/13, 122/14, 122/15. Powierzchnia przedmiotowego terenu wynosi **5,58 ha**, a w jego skład wchodzi użytki rolne oznaczone jako RIIIb (grunty orne), PsIII, PsIV (pastwiska trwałe), Br-PsIII, Br-RIVa (grunty rolne zabudowane); grunty zabudowane i zurbanizowane oznaczone jako B (tereny mieszkaniowe). Teren zlokalizowany jest po północnej stronie skrzyżowania drogi wojewódzkiej nr 656 oraz drogi gminnej publicznej nr 177101N.

Teren objęty przystąpieniem do sporządzenia miejscowego planu zagospodarowania przestrzennego stanowią grunty rolne oraz tereny zurbanizowane. Usytuowanie terenu w bezpośrednim sąsiedztwie drogi wojewódzkiej nr 656 relacji Elk - Staświny, w odległości niepełna 1 km od granic administracyjnych miasta Elk stanowi o jego atrakcyjności w zakresie komunikacji zarówno lokalnej jak też ponadlokalnej. Realizacja zabudowy mieszkaniowej jednorodzinnej oraz nieuciążliwych usług stanowić będzie uzupełnienie istniejącej zabudowy mieszkaniowej wsi Siedliska oraz jej rozwój jako samodzielnego ośrodka mieszkaniowego i usługowego.

Analizowany obszar położony jest poza obszarami objętymi prawnymi formami ochrony przyrody, o których mowa w ustawie z dnia 16 kwietnia 2004r. o ochronie przyrody (Dz.U. z 2022 r. poz. 916).

Teren objęty zakresem opracowania położony jest poza zasięgiem obszarów zalewowych.

Przed podjęciem uchwały Wójt przeprowadził analizę dotyczącą zasadności przystąpienia do sporządzenia planu i stopnia zgodności przewidywanych rozwiązań z ustaleniami Studium uwarunkowań i kierunków zagospodarowania przestrzennego gminy Elk. Aktualnie procedowana jest zmiana Studium, a zgodnie ze wstępnym projektem zmiany Studium, obszar objęty niniejszą uchwałą oznaczony jest jako teren wielofunkcyjnej zabudowy wsi w formie zwartej zabudowy mieszkaniowej jednorodzinnej oraz usług nieuciążliwych.

Mając na uwadze powyższe należy stwierdzić, że planowane przeznaczenie terenu pod zabudowę mieszkaniową jednorodziną oraz usługi nieuciążliwe nie naruszy ładu przestrzennego oraz będzie nawiązywała do polityki Gminy zapisanej w Studium uwarunkowań i kierunków zagospodarowania przestrzennego gminy Elk.

Niniejsza Uchwała rozpocznie tryb formalno – prawny sporządzenia planu stosownie do zapisów ustawy o planowaniu i zagospodarowaniu przestrzennym.

UZASADNIENIE

Zgodnie z art. 14 ust. 1 ustawy z dnia 27 marca 2003 r. o planowaniu i zagospodarowaniu przestrzennym (Dz. U. z 2022 r. poz. 503 ze zm.), w celu ustalenia przeznaczenia terenów, w tym dla inwestycji celu publicznego oraz określenia sposobów ich zagospodarowania i zabudowy, Rada Gminy podejmuje uchwałę o przystąpieniu do sporządzenia miejscowego planu zagospodarowania przestrzennego.

Teren objęty przystąpieniem do sporządzania miejscowego planu zagospodarowania przestrzennego położony jest w obrębie geodezyjnym Siedliska, gmina Ełk. Obejmuje działki nr 123, 347, 120/5, 122/9, 122/10, 122/11, 122/12, 122/13, 122/14, 122/15. Powierzchnia przedmiotowego terenu wynosi **5,58 ha**, a w jego skład wchodzi użytki rolne oznaczone jako RIIIb (grunty orne), PsIII, PsIV (pastwiska trwałe), Br-PsIII, Br-RIVa (grunty rolne zabudowane); grunty zabudowane i zurbanizowane oznaczone jako B (tereny mieszkaniowe). Teren zlokalizowany jest po północnej stronie skrzyżowania drogi wojewódzkiej nr 656 oraz drogi gminnej publicznej nr 177101N.

Teren objęty przystąpieniem do sporządzenia miejscowego planu zagospodarowania przestrzennego stanowią grunty rolne oraz tereny zurbanizowane. Usytuowanie terenu w bezpośrednim sąsiedztwie drogi wojewódzkiej nr 656 relacji Ełk - Staświny, w odległości niespełna 1 km od granic administracyjnych miasta Ełk stanowi o jego atrakcyjności w zakresie komunikacji zarówno lokalnej jak też ponadlokalnej. Realizacja zabudowy mieszkaniowej jednorodzinnej oraz nieuciążliwych usług stanowić będzie uzupełnienie istniejącej zabudowy mieszkaniowej wsi Siedliska oraz jej rozwój jako samodzielnego ośrodka mieszkaniowego i usługowego.

Analizowany obszar położony jest poza obszarami objętymi prawnymi formami ochrony przyrody, o których mowa w ustawie z dnia 16 kwietnia 2004r. o ochronie przyrody (Dz.U. z 2022 r. poz. 916).

Teren objęty zakresem opracowania położony jest poza zasięgiem obszarów zalewowych.

Przed podjęciem uchwały Wójt przeprowadził analizę dotyczącą zasadności przystąpienia do sporządzenia planu i stopnia zgodności przewidywanych rozwiązań z ustaleniami Studium uwarunkowań i kierunków zagospodarowania przestrzennego gminy Ełk. Aktualnie procedowana jest zmiana Studium, a zgodnie ze wstępnym projektem zmiany Studium, obszar objęty niniejszą uchwałą oznaczony jest jako teren wielofunkcyjnej zabudowy wsi w formie zwartej zabudowy mieszkaniowej jednorodzinnej oraz usług nieuciążliwych.

Mając na uwadze powyższe należy stwierdzić, że planowane przeznaczenie terenu pod zabudowę mieszkaniową jednorodziną oraz usługi nieuciążliwe nie naruszy ładu przestrzennego oraz będzie nawiązywała do polityki Gminy zapisanej w Studium uwarunkowań i kierunków zagospodarowania przestrzennego gminy Ełk.

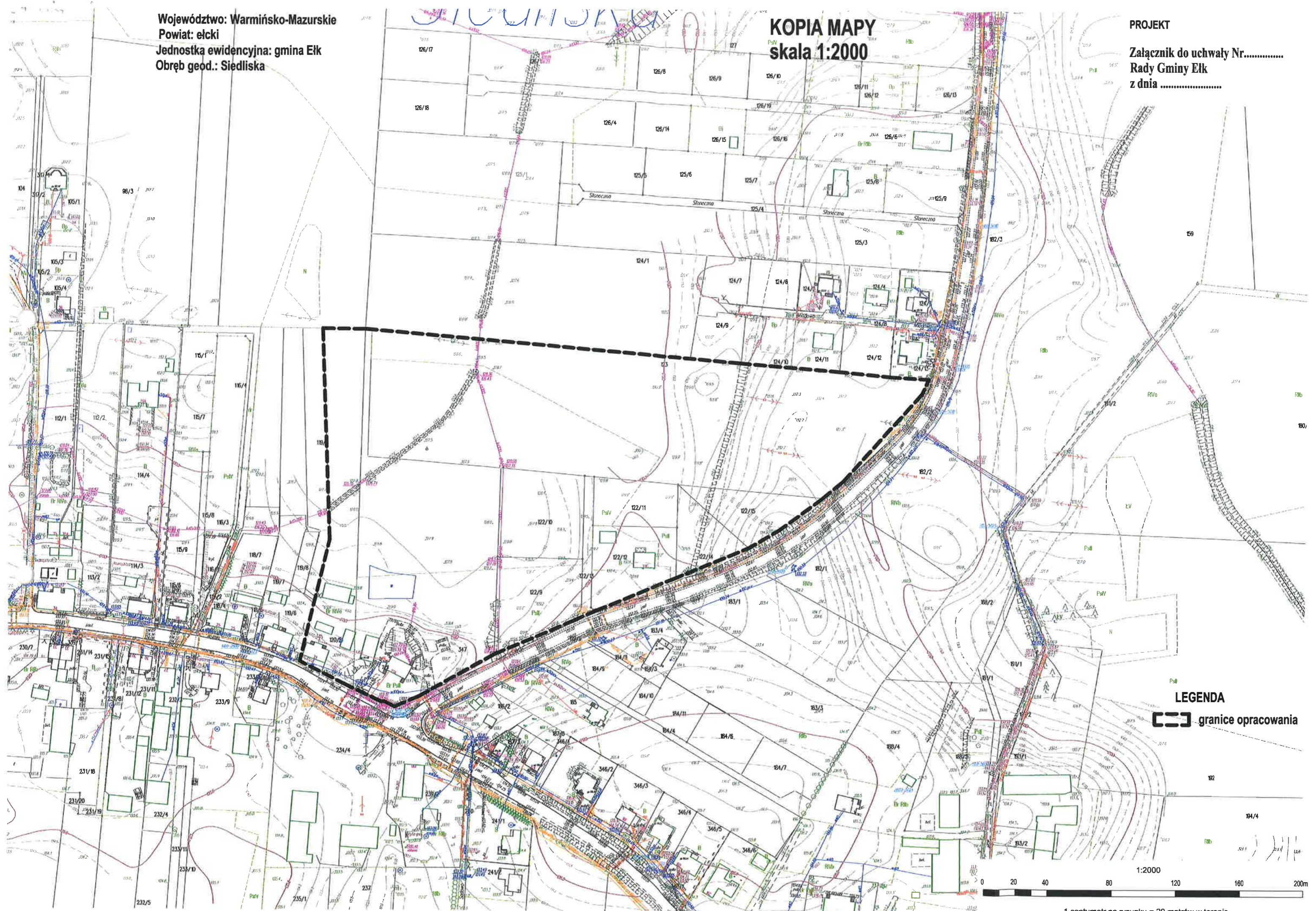
Niniejsza Uchwała rozpocznie tryb formalno – prawny sporządzenia planu stosownie do zapisów ustawy o planowaniu i zagospodarowaniu przestrzennym.

Województwo: Warmińsko-Mazurskie
Powiat: elcki
Jednostka ewidencyjna: gmina Elk
Obręb geod.: Siedliska

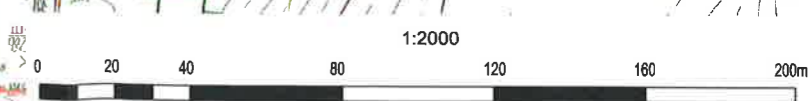
KOPIA MAPY
skala 1:2000

PROJEKT

Załącznik do uchwały Nr.....
Rady Gminy Elk
z dnia



LEGENDA
[Dashed line symbol] granice opracowania



1 centymetr na rysunku = 20 metrów w terenie

