

UCHWAŁA NR
RADY GMINY ELK
z dnia 2022 r.

PROJEKT UCHWAŁY
RADA GMINY ELK
Nr rob. 146/2022

w sprawie przystąpienia do sporządzenia miejscowego planu zagospodarowania przestrzennego, dla obszaru położonego w gminie Elk, w obrębie Oracze, obejmującego działki nr: 3/26, 92/19, 92/21, 542, 543 oraz część działki nr 546

Na podstawie art. 18 ust. 2 pkt 5 ustawy z dnia 8 marca 1990 r. o samorządzie gminnym (Dz. U. z 2022 r. poz. 559) oraz art. 14 ust. 1 i 2 ustawy z dnia 27 marca 2003 r. o planowaniu i zagospodarowaniu przestrzennym (Dz. U. z 2022 r. poz. 503) Rada Gminy Elk uchwala, co następuje:

§1.1. Przystępuje się do sporządzenia miejscowego planu zagospodarowania przestrzennego, dla obszaru położonego w gminie Elk, w obrębie Oracze, obejmującego działki nr: 3/26, 92/19, 92/21, 542, 543 oraz część działki nr 546, którego granice określa załącznik graficzny do niniejszej uchwały.

2. Celem sporządzenia planu jest między innymi ustalenie przeznaczenia poszczególnych kwartałów oraz ustalenie parametrów zabudowy i zagospodarowania terenu.

§ 2. Wykonanie uchwały powierza się Wójtowi Gminy Elk.

§ 3. Uchwała wchodzi w życie z dniem podjęcia.

Przewodniczący Rady Gminy Elk

Bogdan Jurczyk

Zgodnie z §37 ust. 3 Statutu Gminy Elk stanowiącego załącznik do uchwały Nr XXXI/218/2016 Rady Gminy Elk w sprawie Statutu Gminy Elk z dnia 26 sierpnia 2016 r. (Dz. Urz. Woj. War-Maz. z 2016.poz.3741), projekt uchwały trafił do:

- 1) Wójta Gminy **WÓJTA**
2) pracownika merytorycznego *Tamara Osowska* **INSPEKTOR**
3) Radcy Prawnego *inż. Cezary Domit* **Pod względem prawnym uwag nie wnoszę**
4) Skarbnika jeżeli dotyczy to spraw finansowych **RADCA PRAWNY**
5) Przewodniczącego Komisji *Łukasz Miłko*
6) na sesję Rady Gminy

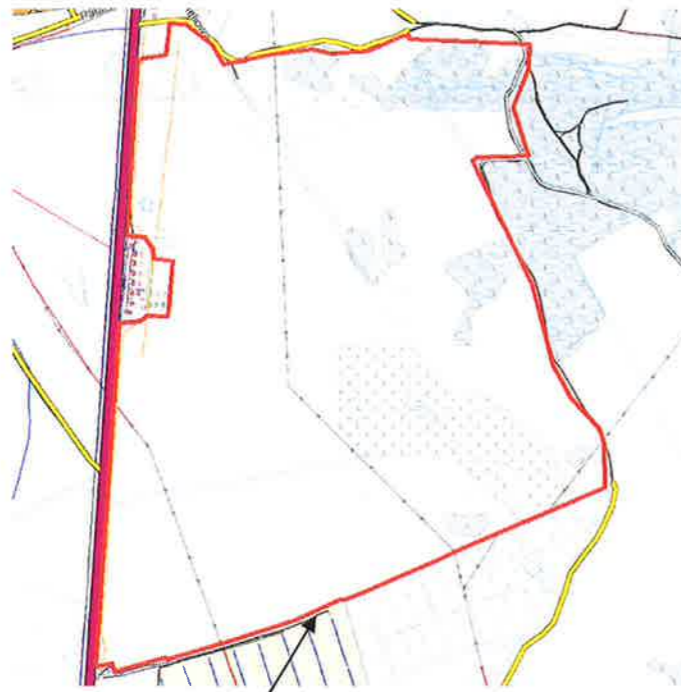
UZASADNIENIE

Zgodnie z art. 14 ust. 1 ustawy z dnia 27 marca 2003 r. o planowaniu i zagospodarowaniu przestrzennym (Dz. U. z 2022 r. poz. 503), w celu ustalenia przeznaczenia terenów, w tym dla inwestycji celu publicznego oraz określenia sposobów ich zagospodarowania i zabudowy, Rada Gminy podejmuje uchwałę o przystąpieniu do sporządzenia miejscowego planu zagospodarowania przestrzennego.

Teren objęty przystąpieniem do sporządzania planu miejscowego, położony jest w miejscowości Oracze, gmina Ełk, obejmuje działki nr: 3/26, 92/19, 92/21, 542, 543 oraz część działki nr 546, jego powierzchnia wynosi **97,1567 ha**. W skład terenu wchodzi następujące użytki:

- dz. nr 3/26 (RIVa, RIVb, RV, RVI, L1V, PsIV, PsV, PsVI, LsV, N)
- dz. nr 92/19 (RVI, LzrVI, N),
- dz. nr 92/21 (RVI, LzrVI, WVI, N),
- dz. 542, 543, 546 (dr).

Teren od północnego zachodu graniczy z terenem zabudowy mieszkaniowej jednorodzinnej, od wschodu graniczy z terenami leśnymi oraz rolniczymi, od południa graniczy z terenem ogrodów działkowych oraz terenami rolniczymi, od zachodu graniczy z drogą krajową nr 65 i terenem skupionej zabudowy mieszkaniowej jednorodzinnej. Teren posiada bezpośredni dostęp do drogi publicznej krajowej nr DK65.



Fragm. mapy. Obszar objęty przystąpieniem do sporządzenia planu miejscowego.

Na analizowanym obszarze w chwili obecnej nie występują żadne budynki. Obszar w przeważającej części użytkowany jest rolniczo.

Analizowany obszar nie jest objęty formami ochrony środowiska. Położony jest poza zasięgiem obszarów zalewowych.

Przed podjęciem uchwały Wójt przeprowadził analizę dotyczącą zasadności przystąpienia do sporządzenia planu i stopnia zgodności przewidywanych rozwiązań z ustaleniami Studium uwarunkowań i kierunków zagospodarowania przestrzennego gminy Ełk – stwierdzając, że planowane przeznaczenie terenu w formie wielofunkcyjnej zabudowy: mieszkaniowej wielorodzinnej, jednorodzinnej oraz usług nieuciążliwych i zabudowy usługowej pozwoli zachować ład przestrzenny na

przedmiotowym terenie oraz będzie nawiązywało do polityki Gminy zapisanej w aktualnym Studium uwarunkowań i kierunków zagospodarowania przestrzennego gminy Ełk.

Proponowane zagospodarowanie terenu nie naruszy ustaleń Studium uwarunkowań i kierunków zagospodarowania przestrzennego gminy Ełk.

Niniejsza Uchwała rozpocznie tryb formalno – prawny sporządzenia planu stosownie do zapisów ustawy o planowaniu i zagospodarowaniu przestrzennym.


Sporządził: Cezary Domitrz
Wydział Inwestycji i Planowania Przestrzennego
dnia: 15.12.2022 r., tel. 87/619 45 29
c.domitrz@elk.gmina.pl


Sprawdziła: Izabela Ryszkiewicz
Wydział Inwestycji i Planowania Przestrzennego
dnia: 15.12.2022 r., tel. 87/619 45 30
i.ryszkiewicz@elk.gmina.pl

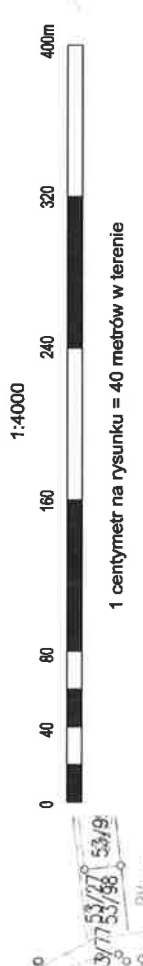
Województwo: Warmińsko-Mazurskie

Powiat: ełcki

Jednostka ewidencyjna: gmina Ełk

Obręb geod.: Oracze

KOPIA MAPY
skala 1:4000



Legenda:

- granice terenu objętego uchwałą

Cel wydruku: przystąpienie do opracowania miejscowego planu
Sporządził: Cezary Domitrz



