

**UCHWAŁA NR
RADY GMINY EŁK
z dnia 2022 r.**

w sprawie przystąpienia do sporządzenia miejscowego planu zagospodarowania przestrzennego, dla obszaru położonego w gminie Ełk, w obrębie Konieczki, obejmującego część działki nr 73/10.

Na podstawie art. 18 ust. 2 pkt 5 ustawy z dnia 8 marca 1990 r. o samorządzie gminnym (Dz. U. z 2022 r. poz. 559 ze zm.) oraz art. 14 ust. 1 i 2 ustawy z dnia 27 marca 2003 r. o planowaniu i zagospodarowaniu przestrzennym (Dz. U. z 2022 r. poz. 503 ze zm.) Rada Gminy Ełk uchwala, co następuje:

§1.1. Przystępuje się do sporządzenia miejscowego planu zagospodarowania przestrzennego, dla obszaru położonego w gminie Ełk, w obrębie Konieczki, obejmującego część działki nr 73/10, którego granice określa załącznik graficzny do niniejszej uchwały.

2. Celem sporządzenia planu jest między innymi ustalenie przeznaczenia poszczególnych kwartałów oraz ustalenie parametrów zabudowy i zagospodarowania terenu.

§ 2. Wykonanie uchwały powierza się Wójtowi Gminy Ełk.

§ 3. Uchwała wchodzi w życie z dniem podjęcia.

Przewodniczący Rady Gminy Ełk

Bogdan Jurczyk

Zgodnie z §37 ust. 3 Statutu Gminy Ełk stanowiącego załącznik do uchwały Nr XXXI/218/2016 Rady Gminy Ełk w sprawie Statutu Gminy Ełk z dnia 26 sierpnia 2016 r. (Dz. Urz. Woj. War-Maz. z 2016.poz.3741), projekt uchwały trafił do:

- 1) Wójta Gminy..... *mgr Tomasz Czerwinski*
2) pracownika merytorycznego *de*..... **Pod względem prawnym uwag nie wnoszę**
3) Rady Prawnego..... **RADCA PRAWNY**
4) Skarbnika jeżeli dotyczy to spraw finansowych *Łukasz Onisko*
5) Przewodniczącego Komisji
6) na sesję Rady Gminy

UZASADNIENIE

Zgodnie z art. 14 ust. 1 ustawy z dnia 27 marca 2003 r. o planowaniu i zagospodarowaniu przestrzennym (Dz. U. z 2022 r. poz. 503 ze zm.), w celu ustalenia przeznaczenia terenów, w tym dla inwestycji celu publicznego oraz określenia sposobów ich zagospodarowania i zabudowy, Rada Gminy podejmuje uchwałę o przystąpieniu do sporządzenia miejscowego planu zagospodarowania przestrzennego.

Przedmiotowy teren, obejmuje część działki nr 73/10, jego powierzchnia wynosi **1,1741 ha**, położony jest w miejscowości Konieczki. Teren od północy, południa i wschodu graniczy z terenami położonymi w granicach administracyjnych miasta Ełk, od południowego wschodu graniczy z drogą publiczną miejską, natomiast, natomiast od zachodu graniczy z terenem pozostałej części działki nr 73/10, gdzie występują w szczególności grunty rolne oraz nieużytki.

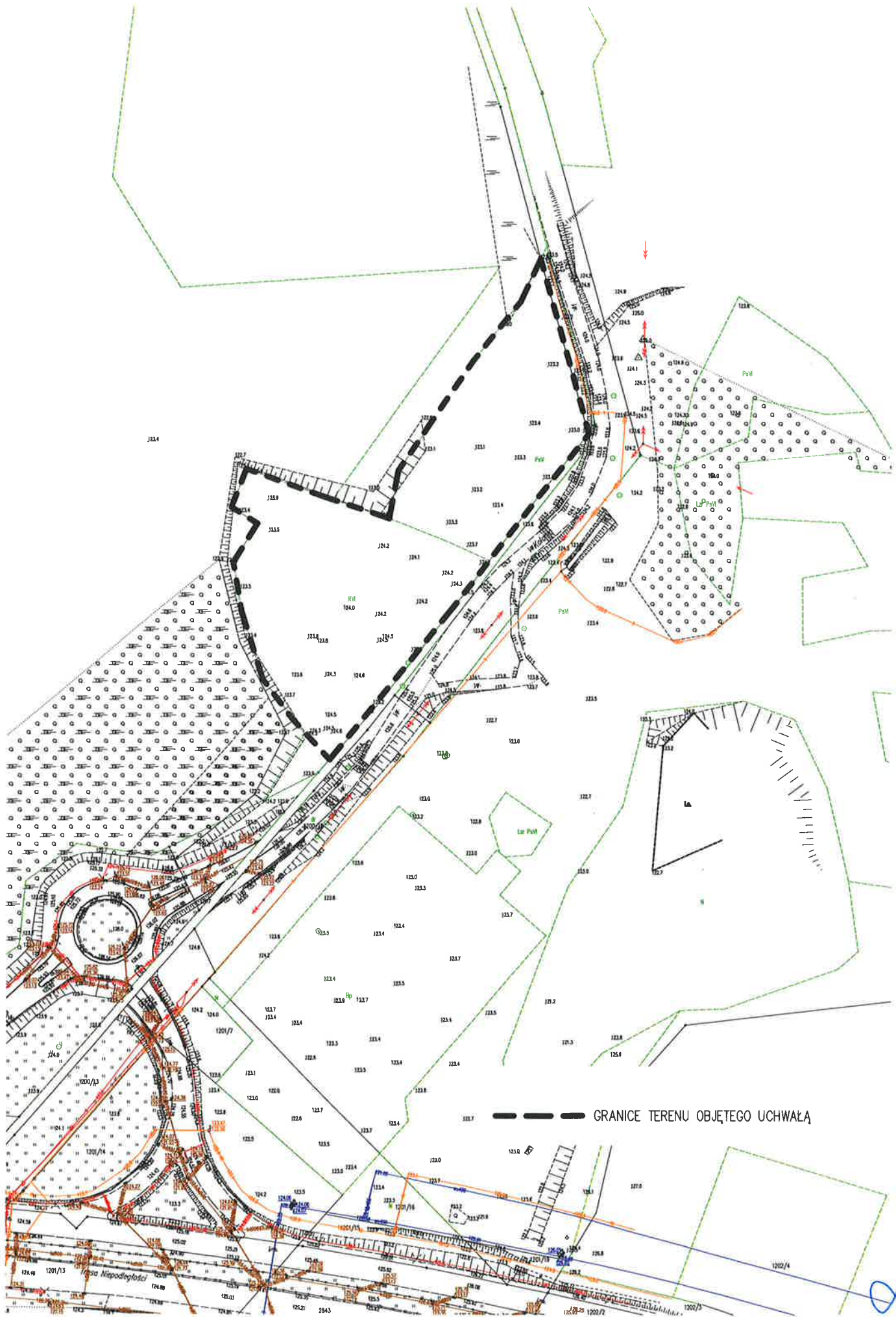
Działka objęta zakresem uchwały w chwili obecnej użytkowana jest jako teren rolniczy Działka ma niską przydatność produkcyjną, występują na niej grunty klasy V i VI. Teren posiada bezpośredni dostęp do drogi publicznej (ulica Kolonia) nr 204069N, oznaczonej nr ewid. 1200/12 i 1200/14.

Analizowany obszar jest położony w granicach Obszaru Chronionego Krajobrazu Pojezierza Ełckiego, w obrębie którego obowiązują ustalenia wynikające z uchwały Sejmiku Woj. Warmińsko-Mazurskiego Nr VII/126/11 z dnia 24 maja 2014r.(Dz. Urz. Woj. Warm.-Maz. Nr 74, poz. 1295 z późn.zm.).

Działka objęta zakresem położona jest poza zasięgiem obszarów zalewowych.

Przed podjęciem uchwały Wójt przeprowadził analizę dotyczącą zasadności przystąpienia do sporządzenia planu i stopnia zgodności przewidywanych rozwiązań z ustaleniami Studium uwarunkowań i kierunków zagospodarowania przestrzennego gminy Ełk. Aktualnie procedowana jest zmiana Studium, a zgodnie ze wstępnym projektem zmiany Studium, obszar objęty niniejszą uchwałą oznaczony jest jako teren wielofunkcyjnej zabudowy mieszkaniowej wielorodzinnej, jednorodzinnej i usług nieuciążliwych. Mając na uwadze powyższe należy stwierdzić, że planowane przeznaczenie terenu pod zabudowę mieszkaniową wielorodzinną z usługami nie naruszy ładu przestrzennego oraz będzie nawiązywała do polityki Gminy zapisanej w Studium uwarunkowań i kierunków zagospodarowania przestrzennego gminy Ełk.

Niniejsza Uchwała rozpocznie tryb formalno – prawny sporządzenia planu stosownie do zapisów ustawy o planowaniu i zagospodarowaniu przestrzennym.



GRANICE TERENU OBJĘTEGO UCHWAŁĄ

ohp