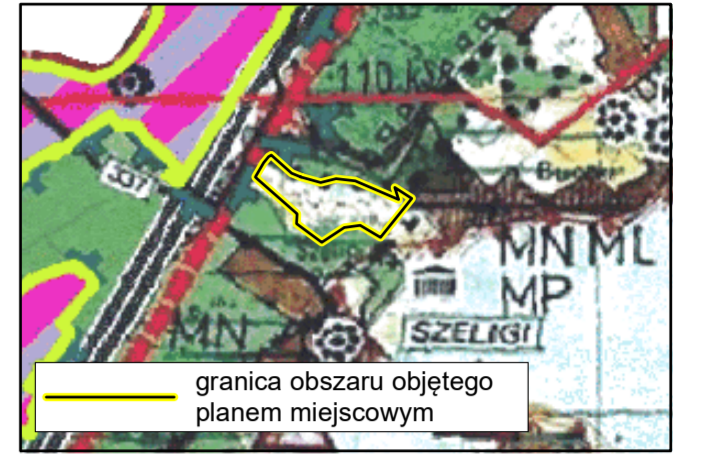




Wrys z Studium uwarunkowań i kierunków zagospodarowania przestrzennego Gminy Elk



- Lasy ochronne
- Pozostałe użytki rolne
- Tereny o predyspozycjach dla funkcji turystyczne - wypoczynkowej
- Przebieg dwutorowej linii elektroenergetycznej 400 kV w relacji: ELK - GRANICA RP

Lokalizacja obszaru objętego planem miejscowym na podkładzie ortofotomapy



ELEMENTY BĘDĄCE USTALENIAMI PLANU MIEJSCOWEGO

- Granica obszaru objętego planem miejscowym
- Linie rozgraniczające tereny o różnym przeznaczeniu lub różnych zasadach zagospodarowania
- Nieprzekraczalna linia zabudowy
- Wymiar podany w metrach

Określenie przeznaczenia terenów:

- ML-UT - teren zabudowy letniskowej lub rekreacji indywidualnej lub usług turystyki
- KR - teren komunikacji drogowej wewnętrznej
- WS-ZP - teren wód powierzchniowych śródlądowych lub zieleni urządzonej
- L - teren lasu
- ZP - teren zieleni urządzonej

ELEMENT BĄDĄCY USTALENIEM OBOWIĄZUJĄCYM NA PODSTAWIE PRZEPISÓW ODREBNYCH

- Obszar występowania zadrzewień śródpolnych, przydrożnych, nadwodnych, które objęte są ochroną na podstawie przepisów odrębnych dotyczących obszaru chronionego krajobrazu

Obszar objęty planem miejscowym znajduje się w całości w granicach Obszaru Chronionego Krajobrazu Pojezierza Elckiego

Układ współrzędnych płaskich prostokątnych PL-2000 strefa 7

Źródło pochodzenia użytego materiału państwowego zasobu geodezyjnego i kartograficznego:
Starostwo Powiatowe w Elku
Wydział Geodezji i Gospodarki Nieruchomościami
ul. Marszałka J. Piłsudskiego 5, 19-300 Elk

