

ELEMENTY BĘDĄCE USTALENIAMI PLANU MIEJSCOWEGO:

- Granica obszaru objętego planem miejscowym
- Linie rozgraniczające tereny o różnym przeznaczeniu lub różnych zasadach zagospodarowania
- Nieprzekraczalne linie zabudowy
- Wymiar podany w metrach

Określenie przeznaczenia terenu:

- U-P - teren usług lub produkcji
- U-W - teren usług handlu wielkopowierzchniowego
- KDR - teren drogi głównej ruchu przyspieszonego
- KDL - teren drogi lokalnej
- KDD - teren drogi dojazdowej

ELEMENTY BĘDĄCE USTALENIAMI OBOWIĄZUJĄCYMI NA PODSTAWIE PRZEPISÓW ODRĘBNYCH:

- Obszar stanowiska archeologicznego nr 12 (AZP 22-79)
- Obszar stanowiska archeologicznego nr 35 (AZP 23-79)

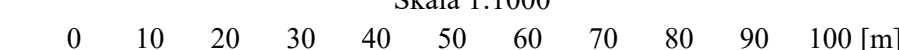
ELEMENT INFORMACYJNY NIEBĘDĄCY USTALENIEM PLANU MIEJSCOWEGO:

- droga wojewódzka nr 625 - Opis kategorii i numer ewidencyjny drogi

Układ Współrzędnych Płaskich Prostokątnych PL-2000 strefa 7

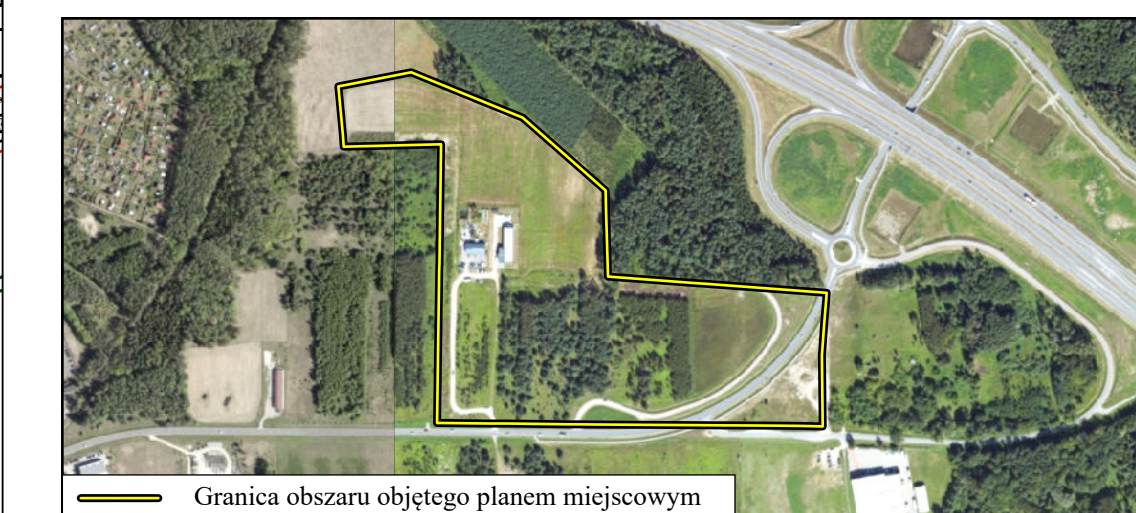
Źródło pochodzenia użytego materiału państwowego zasobu geodezyjnego i kartograficznego:
Starostwo Powiatowe w Elku
Wydział Geodezji i Gospodarki Nieruchomościami
ul. Marszałka J. Piłsudskiego 4, 19-300 Elk

Skala 1:1000

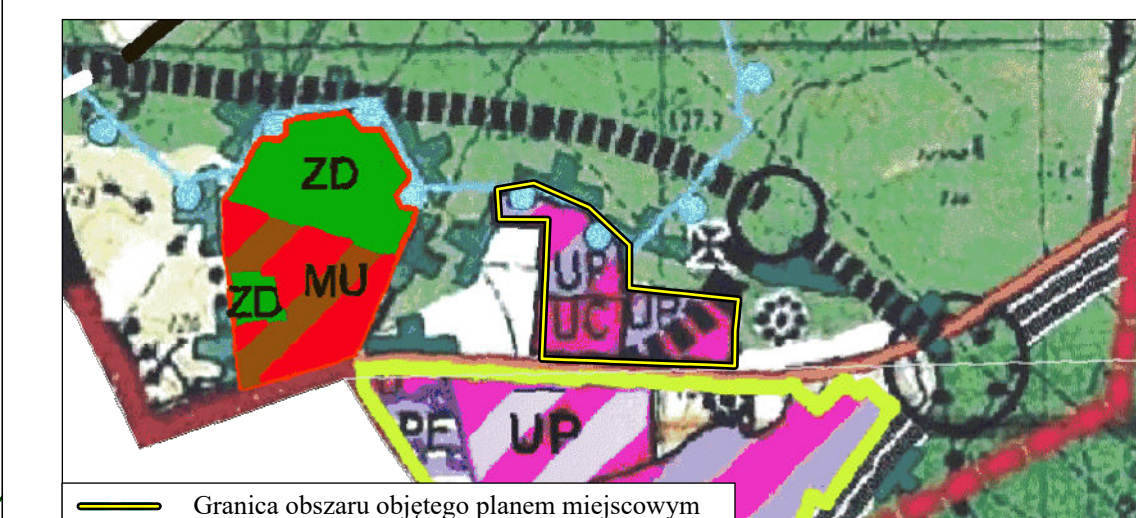


Format wydruku w skali 1:1000 - 60 cm x 45 cm

Lokalizacja obszaru objętego planem miejscowym na podkładzie ortofotomapy



Wyrzys z Studium uwarunkowań i kierunków zagospodarowania przestrzennego Gminy Elk



- Tereny przeznaczone pod lokalizację obiektów handlowych o powierzchni sprzedaży powyżej 2000 m²
- Tereny zabudowy techniczno-produkcyjnej i usługowej
- Granice obszarów chronionego krajobrazu
- Granica strefy ochronnej komunalnego ujęcia wody
- Projektowany przebieg drogi krajowej nr 516