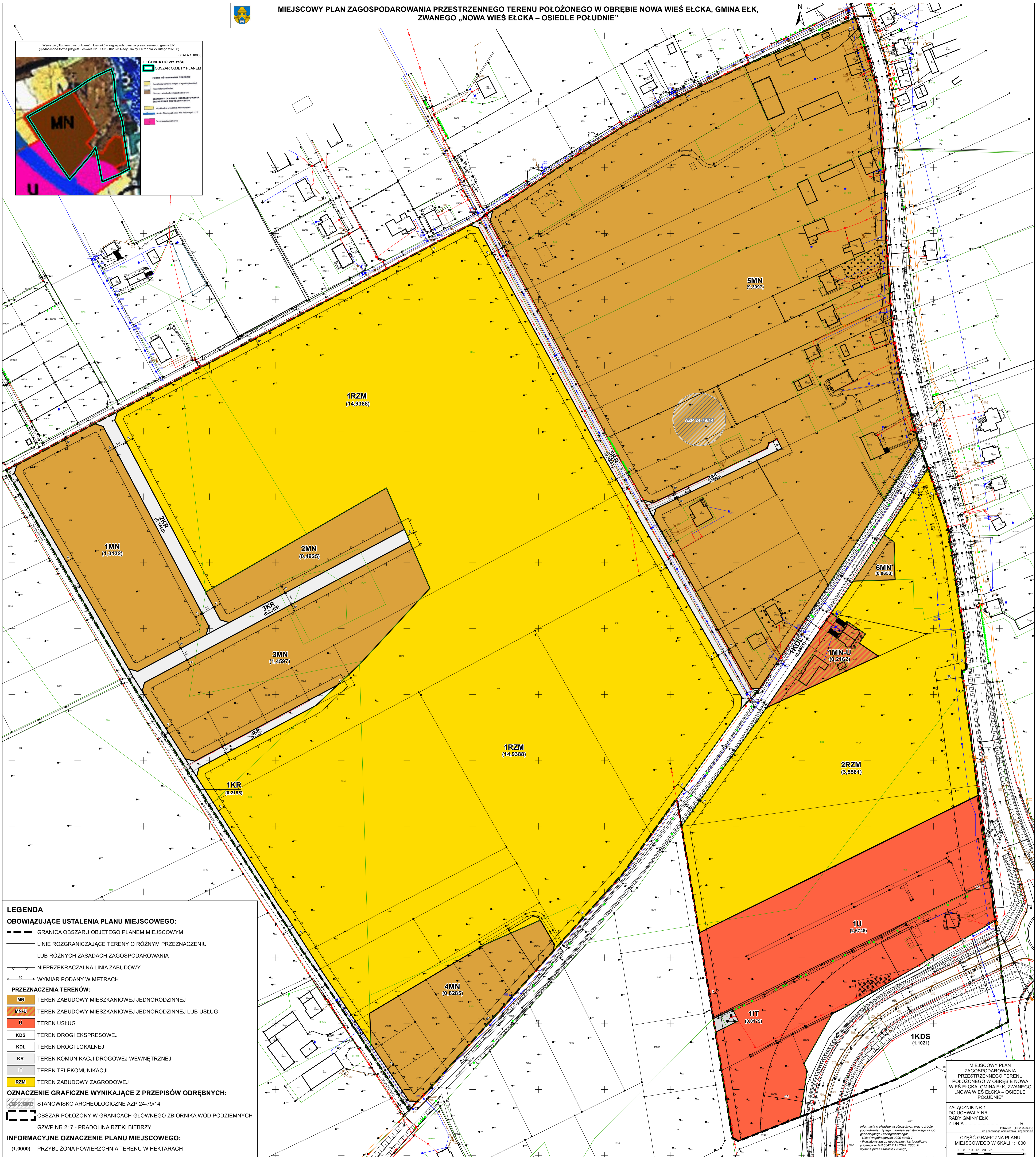
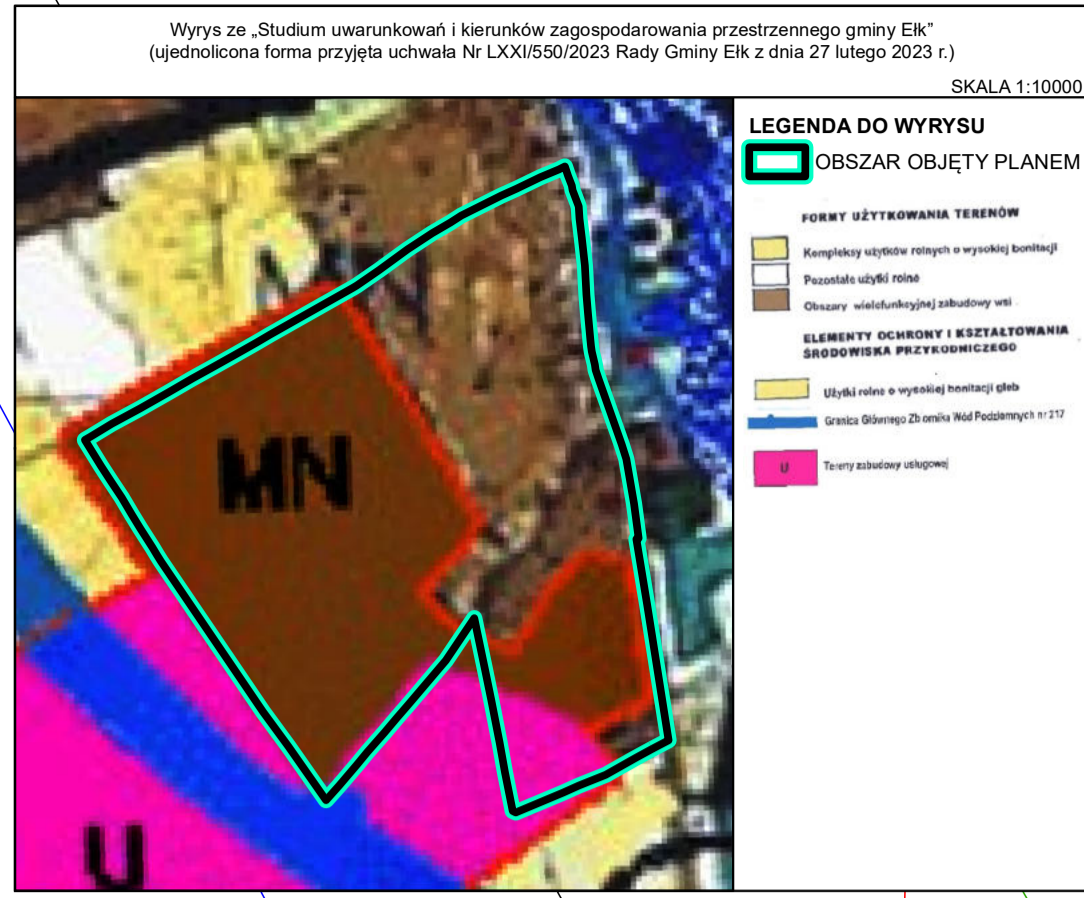




MIEJSCOWY PLAN ZAGOSPODAROWANIA PRZESTRZENNEGO TERENU POŁOŻONEGO W OBRĘBIE NOWA WIEŚ ELCKA, GMINA ELK,
ZWANEGO „NOWA WIEŚ ELCKA – OSIEDLE POŁUDNIE”



LEGENDA

OBOWIĄZUJĄCE USTALENIA PLANU MIEJSCOWEGO:

- GRANICA OBSZARU OBJĘTEGO PLANEM MIEJSCOWYM
- LINIE ROZGRANICZAJĄCE TERENY O RÓŻNYM PRZEZNACZENIU LUB RÓŻNYCH ZASADACH ZAGOSPODAROWANIA
- NIEPRZEKRACZALNA LINIA ZABUDOWY
- WYMIAR PODANY W METRACH

PRZEZNACZENIA TERENÓW:

- MN** - TEREN ZABUDOWY MIESZKANIOWEJ JEDNORODZINNEJ
- MN-U** - TEREN ZABUDOWY MIESZKANIOWEJ JEDNORODZINNEJ LUB USŁUG
- U** - TEREN USŁUG
- KDS** - TEREN DROGI EKSPRESOWEJ
- KDL** - TEREN DROGI LOKALNEJ
- KR** - TEREN KOMUNIKACJI DROGOWEJ WEWNĘTRZNEJ
- IT** - TEREN TELEKOMUNIKACJI
- RZM** - TEREN ZABUDOWY ZAGRODOWEJ

OZNACZENIE GRAFICZNE WYNIKAJĄCE Z PRZEPISÓW ODREBNYCH:

- STANOWISKO ARCHEOLOGICZNE AZP 24-79/14
- OBZAR POŁOŻONY W GRANICACH GŁÓWNEGO ZBIORNIKA WÓD PODZIEMNYCH

INFORMACYJNE OZNACZENIE PLANU MIEJSCOWEGO:

- (1,0000) PRZYBLIŻONA POWIERZCHNIA TERENU W HEKTARACH

MIEJSCOWY PLAN ZAGOSPODAROWANIA PRZESTRZENNEGO TERENU POŁOŻONEGO W OBRĘBIE NOWA WIEŚ ELCKA, GMINA ELK, ZWANEGO „NOWA WIEŚ ELCKA – OSIEDLE POŁUDNIE”

ZALĄCZNIK NR 1 DO UCHWAŁY NR RADY GMINY ELK Z DNIA

INFORMACJE O UKŁADZIE ASPEKTÓWYCH ORAZ O ŹRÓDLE PODCZYTANIA CZĘŚCI MATERIAŁU PRAWNEGO ZASADY GEODEZYJNEGO I KARTOGRAFICZNEGO:
 - Uklad współrzędnych 2011, skala 1:10000
 - Powielony zrzut geodezyjny i kartograficzny
 - Licencja nr 014 664 2 1 2024 - 2025, 2025, p. wydany przez Starostę Elbląskiego

CSZCZ GRAFICZNA PLANU MIEJSCOWEGO W SKALI 1:1000

0 5 10 15 20 25 30 35 40 45 50 55 60