



MIEJSCOWY PLAN ZAGOSPODAROWANIA PRZESTRZENNEGO TERENU POŁOŻONEGO W OBRĘBIE NOWA WIEŚ ELCKA, GMINA ELK,
ZWANEGO „NOWA WIEŚ ELCKA – OSIEDLE POŁUDNIE”

Wzrost ze Studium uwarunkowań i kierunków zagospodarowania przestrzennego gminy Elk
Ujednolicona forma przyjęta uchwałą Nr LXXV/1050/2020 Rady Gminy Elk z dnia 27 sierpnia 2023 r.

SKALA 1:10000

LEGENDA DO WYRYSU

OBZAR OBJĘTY PLANEM

OBZAR OGRANICZENIA TERENU

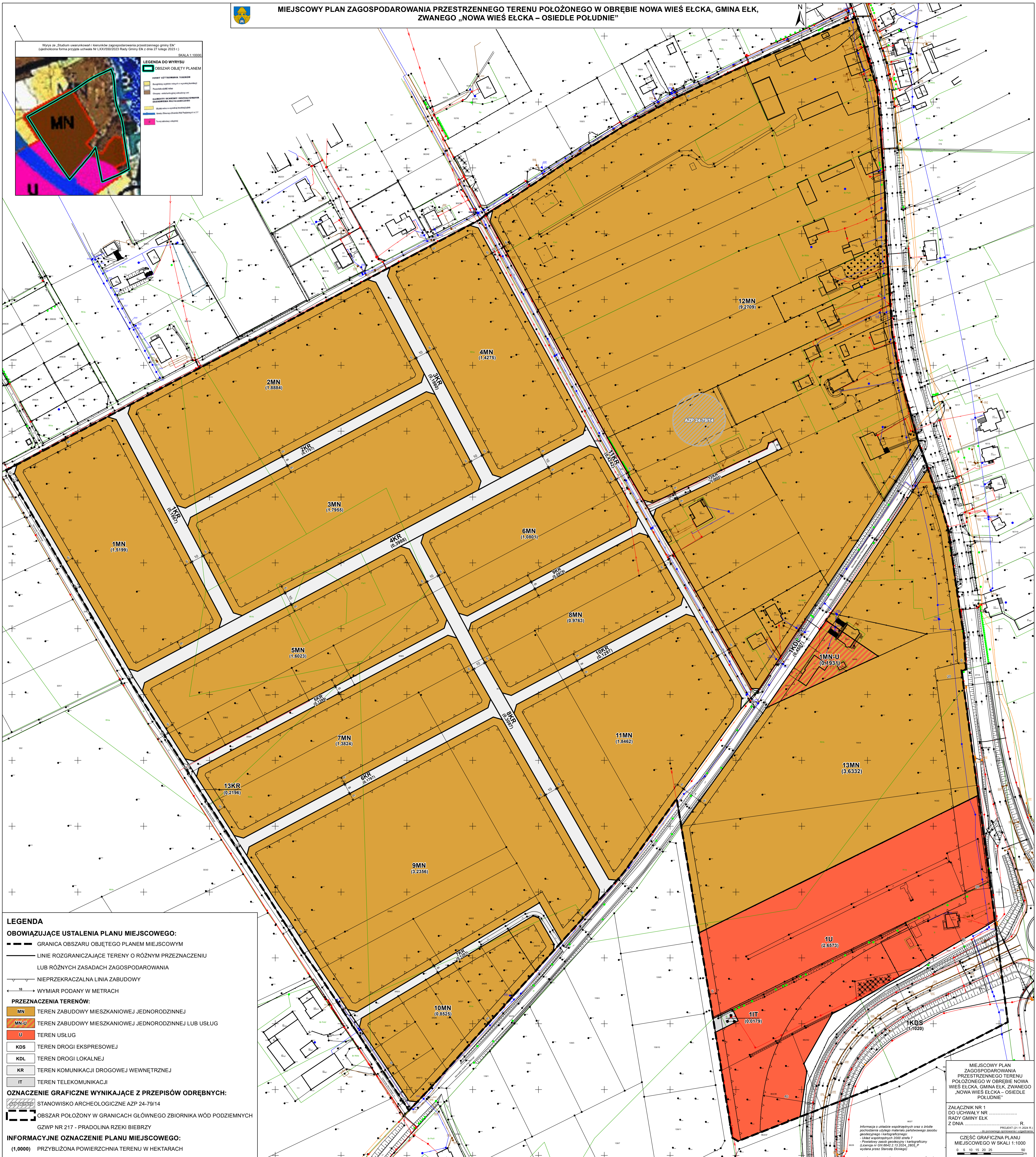
Wzrost ze Studium uwarunkowań i kierunków zagospodarowania przestrzennego gminy Elk
Ujednolicona forma przyjęta uchwałą Nr LXXV/1050/2020 Rady Gminy Elk z dnia 27 sierpnia 2023 r.

LEGENDA DO WYRYSU

OBZAR OBJĘTY PLANEM

OBZAR OGRANICZENIA TERENU

Wzrost ze Studium uwarunkowań i kierunków zagospodarowania przestrzennego gminy Elk
Ujednolicona forma przyjęta uchwałą Nr LXXV/1050/2020 Rady Gminy Elk z dnia 27 sierpnia 2023 r.



LEGENDA

OBOWIĄZUJĄCE USTALENIA PLANU MIEJSCOWEGO:

--- GRANICA OBSZARU OBJĘTEGO PLANEM MIEJSCOWYM

— LINIE ROZGRANICZAJĄCE TERENY O RÓŻNYM PRZEZNACZENIU LUB RÓŻNYCH ZASADACH ZAGOSPODAROWANIA

— NIEPRZEKACZALNA LINIA ZABUDOWY

10 — WYMIAR PODANY W METRACH

PRZEZNACZENIA TERENÓW:

MN — TEREN ZABUDOWY MIESZKANIOWEJ JEDNORODZINNEJ

MN-U — TEREN ZABUDOWY MIESZKANIOWEJ JEDNORODZINNEJ LUB USŁUG

U — TEREN USŁUG

KDS — TEREN DROGI EKSPRESOWEJ

KDL — TEREN DROGI LOKALNEJ

KR — TEREN KOMUNIKACJI DROGOWEJ WEWNĘTRZNEJ

IT — TEREN TELEKOMUNIKACJI

OZNACZENIE GRAFICZNE WYNIKAJĄCE Z PRZEPISÓW ODREBNYCH:

— STANOWISKO ARCHEOLOGICZNE AZP 24-79/14

— OBSZAR POŁOŻONY W GRANICACH GŁÓWNEGO ZBIORNIKA WÓD PODZIEMNYCH CZWP NR 217 - PRADOLINA RZĘKI BIEBRZY

INFORMACYJNE OZNACZENIE PLANU MIEJSCOWEGO:

(1,0000) — PRZYBLIŻONA POWIERZCHNIA TERENU W HEKTARACH

MIEJSCOWY PLAN ZAGOSPODAROWANIA PRZESTRZENNEGO TERENU POŁOŻONEGO W OBRĘBIE NOWA WIEŚ ELCKA, GMINA ELK, ZWANEGO „NOWA WIEŚ ELCKA – OSIEDLE POŁUDNIE”

ZALĄCZNIK NR 1 DO UCHWAŁY NR R RADY GMINY ELK Z DNIA

PROJEKT 01.11.2024 R.

Informacje o układzie współrzędnych oraz o źródle pochodzenia całego materiału planimetrycznego zasobu geodezyjnego i kartograficznego.

Układ współrzędnych 2011, skala 1:10000

Planimetryczny zasób geodezyjny i kartograficzny (Licencja nr 016/642.2/2.2024 - 2025, 2026, 2027, wydana przez Starostę Elckiego)

CZĘŚĆ GRAFICZNA PLANU MIEJSCOWEGO W SKALI 1:1000

0 5 10 15 20 25 30 35 40 45 50 55 60 65 70 75 80 85 90 95 100