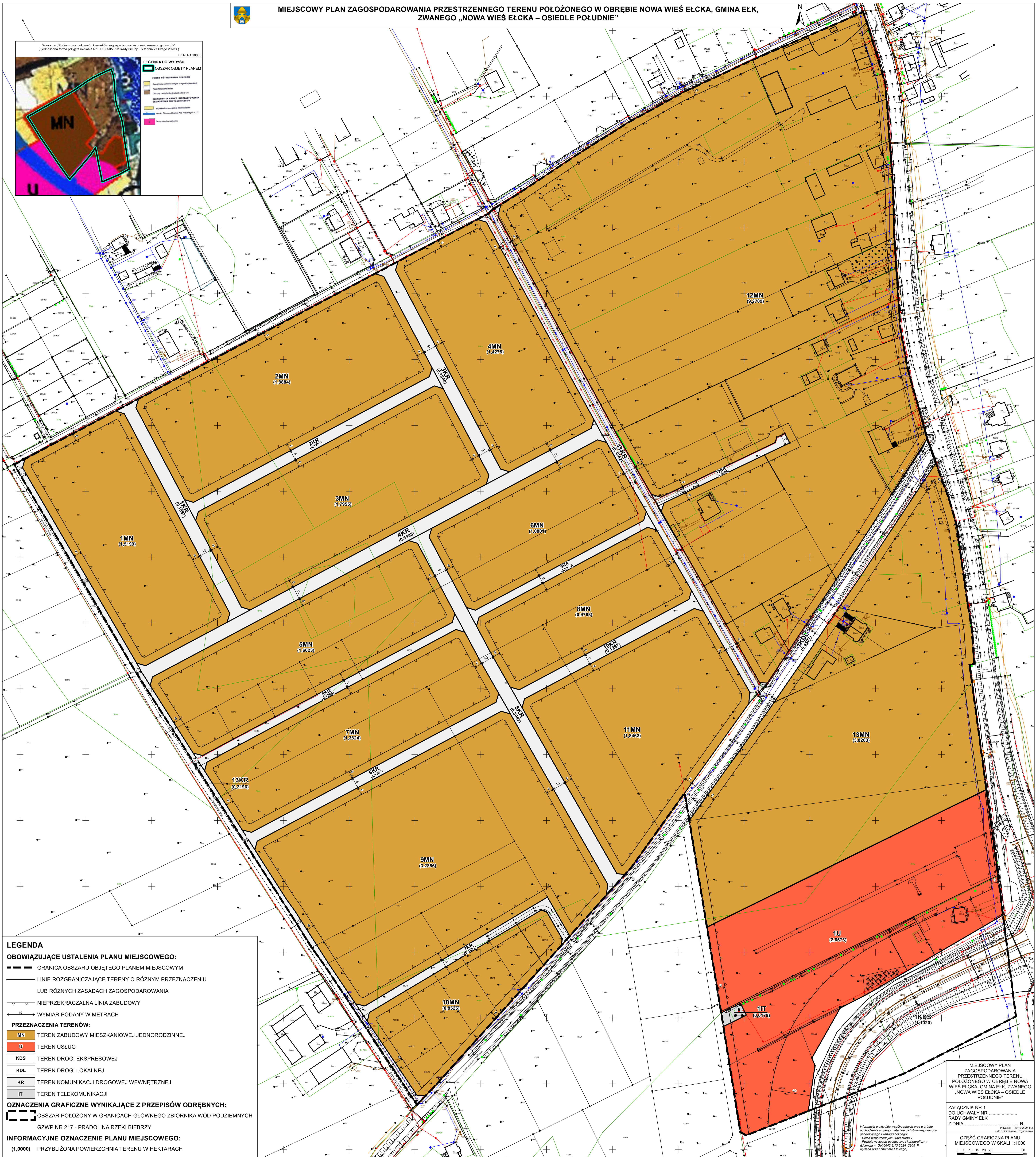
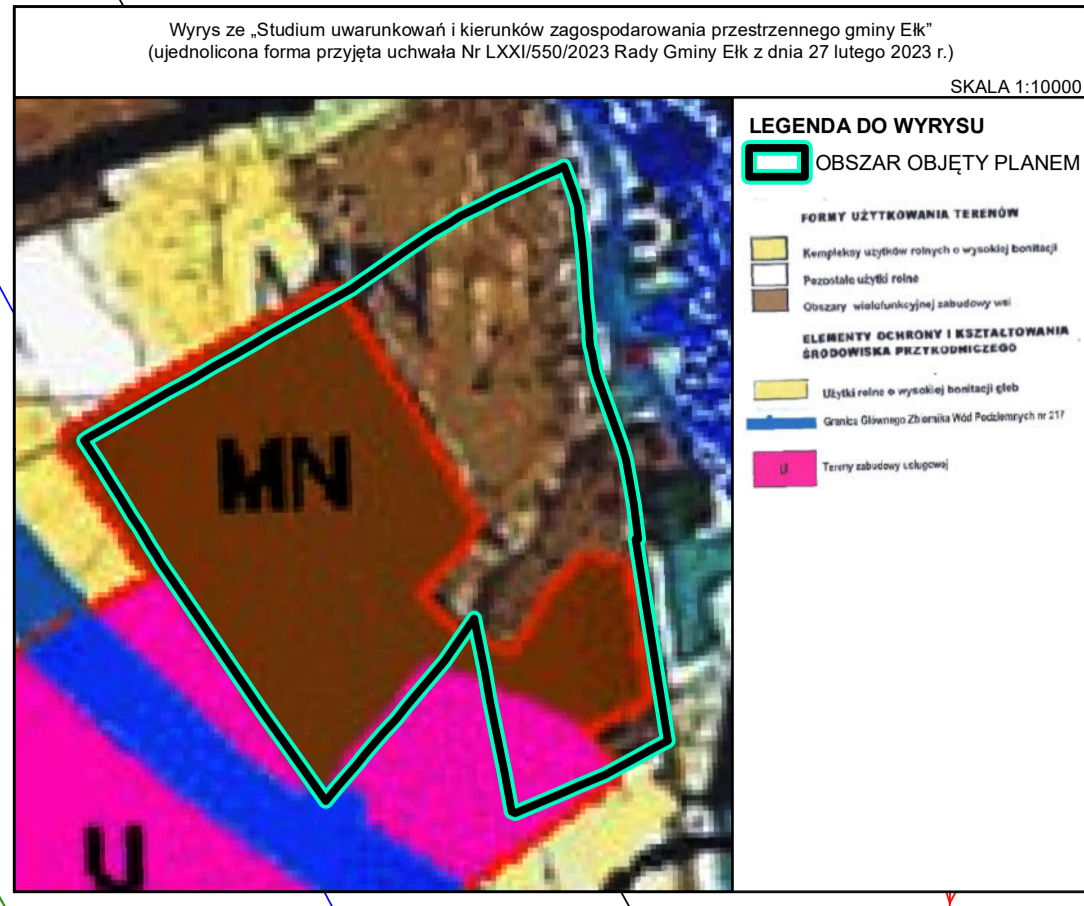




MIEJSCOWY PLAN ZAGOSPODAROWANIA PRZESTRZENNEGO TERENU POŁOŻONEGO W OBRĘBIE NOWA WIEŚ ELCKA, GMINA ELCKA, ZWANEGO „NOWA WIEŚ ELCKA – OSIEDLE POŁUDNIE”



**LEGENDA**

**OBOWIĄZUJĄCE USTALENIA PLANU MIEJSCOWEGO:**

- GRANICA OBSZARU OBJĘTEGO PLANEM MIEJSCOWYM
- LINIE ROZGRANICZAJĄCE TERENY O RÓŻNYM PRZEZNACZENIU LUB RÓŻNYCH ZASADACH ZAGOSPODAROWANIA
- NIEPRZEKRACZALNA LINIA ZABUDOWY
- WYMIAR PODANY W METRACH

**PRZEZNACZENIA TERENÓW:**

- MN - TEREN ZABUDOWY MIESZKANIOWEJ JEDNORODZINNEJ
- U - TEREN USŁUG
- KDS - TEREN DROGI EKSPRESOWEJ
- KDL - TEREN DROGI LOKALNEJ
- KR - TEREN KOMUNIKACJI DROGOWEJ WEWNĘTRZNEJ
- IT - TEREN TELEKOMUNIKACJI

**OZNACZENIA GRAFICZNE WYNIKAJĄCE Z PRZEPISÓW ODREBNYCH:**

- OBSZAR POŁOŻONY W GRANICACH GŁÓWNEGO ZBIORNIKA WÓD PODZIEMNYCH CZWP NR 217 - PRADOLINA RZĘKI BIEBRZY

**INFORMACYJNE OZNACZENIE PLANU MIEJSCOWEGO:**

- (1,000) PRZYBLIŻONA POWIERZCHNIA TERENU W HEKTARACH

Informacje o układzie współrzędnych oraz o źródle pozostawienia całego materiału planimetrycznego, zasadniczego i kartograficznego:  
 Układ współrzędnych 2011, skala 1:10000  
 Planimetryczny zasób geodezyjny i kartograficzny z datą 21.12.2024, 2024\_P  
 Wydanie przez Starostę Elckiego

MIEJSCOWY PLAN ZAGOSPODAROWANIA PRZESTRZENNEGO TERENU POŁOŻONEGO W OBRĘBIE NOWA WIEŚ ELCKA, GMINA ELCKA, ZWANEGO „NOWA WIEŚ ELCKA – OSIEDLE POŁUDNIE”

ZALĄCZNIK NR 1 DO UCHWAŁY NR ..... RADY GMINY ELCKA Z DNIA ..... PROJEKT 09.10.2024 R.

CZĘŚĆ GRAFICZNA PLANU MIEJSCOWEGO W SKALI 1:1000

0 5 10 15 20 25 30